

16<TIRE. TUBE & WHEEL>タイヤ、チューブ、ホイール関係

☆タイヤ

商品番号	サイズ	ホイール	幅	直径	重量(Kg)	プライ数	価格	商品番号	価格
16-1287	280/250-4	4				4	¥3,160	16-1288	¥2,380
16-1282	10X300-4	4	3.0"	10"	0.63	4	¥3,800	16-1308	¥2,560
16-1283	10X350-4	4	3.5"	10.5"	0.94	4	¥4,100	16-1310	¥2,460
16-1285	11X400-5	5	4.0"	11"	1.08/1.12	2/4	¥4,500	16-1315	¥2,580
16-1286	13X400-6	6	4.0"	13"	1.03/1.17	2/4	¥5,400	16-1325	¥2,650
16-1289	13X500-6	6	5.0"	13"	1.48/1.53	2/4	¥7,500	16-1326	¥2,680
16-1300	15X600-6	6	6.0"	15"	1.80/2.25	2/4	¥8,400	16-1330	¥2,630
16-1305	16X400-8	8	4.0"	16"	1.08/1.53	2/4	¥4,800		

※これらのタイヤ及びチューブは通常U. L. P. 等に使用されている商品です。

☆チューブ



☆エアークラフトグレードタイヤ

商品番号	サイズ	ホイール	幅	直径	重量(Kg)	プライ数	価格	商品番号	価格
16-1502	500-5	5"	5"	13"	2.00	6	¥15,800	16-1506	¥13,200
16-1503	600-6	6"	6"	15"	2.97		¥24,600	16-1507	¥13,600

※これらのタイヤ及びチューブは、航空機グレードの6プライタイヤです。チューブも航空機グレードタイプですが、U. L. P. 等の軽量な航空機に使用する場合は通常のチューブを使用しても特に問題はございません。



☆スーパーバルーンタイヤ(大径低圧タイヤ)

商品番号	サイズ	ホイール	幅	直径	重量(Kg)	プライ数	価格	商品番号	価格
16-777	800-6	6"	7.5"	17.5"	2.9	4	¥14,800	16-778	¥6,800
16-888	700-8	8"	7.0"	20.0"	3.1		¥27,500	16-889	¥8,200

※大径サイズですので、QUICKSILVER、SPRINT II 及びL II の様な機体を使用することによって適度なクッションが得られますので、ジャンプ等の訓練機には最適です。又、荒地のランウェイ用としてもご使用下さい。右写真の商品は16-777のタイヤです。

※16-888はぼうず(表面にみぞ無し)タイヤです。

#16-777



☆強化プラスチック大径ホイール(16" & 20")

商品番号	サイズ	価格	備考
16-16118	16"	¥5,920	ベアリング 1-1/8"
16-16138		¥7,340	ベアリング 1-3/8"
16-20118	20"	¥8,280	ベアリング 1-1/8"
16-20138		¥9,400	ベアリング 1-3/8"



●チューブ

#16-1130 ¥2,190 20"X2.175"

#16-1135 ¥3,720 20"X2.175"

※#16-1135はソーンプルーブタイプ、パンクを低減する極厚タイプのチューブです。

●タイヤ

#16-0719 ¥5,560 20"X2.125"

※クラシックタイプの機体を使用する大径ホイール、タイヤ及びチューブです。

☆20"スポークホイール(ブレーキ付)

#16-SP910 ¥32,370

- ・ドラム式ブレーキシステム(2"シュー)
- ・重量 9lbs(約4.0kg)
- ・ハブ 幅 3.11"(78.99mm)
- ・リム 幅 1.753"(44.52mm)
- ・タイヤ 20"X2.125" 2"幅
- ・3/8"(9.52mm) アクスル仕様



☆WHEEL BEARING(ホイールベアリング)

商品番号	内径(シャフト)	外径	価格
#16-78204(S)	5/8"(15.87)	1-3/8"(34.92)	¥1,780
#16-78204			¥860
#16-78222	1/2"(12.7)	1-5/8"(41.27)	¥780
#16-78201			¥870
#16-78201(S)	3/4"(19.05)	1-1/8"(28.58)	¥1,860
#16-11400			¥2,570
(ニードルベアリング)	7/8"(22.22)		

※1400は大径スポークホイール用のニードルベアリングです。QUICKSILVER及びRANS等のホイールベアリングは#16-78204(S)のタイプを使用します。



☆SPRING(テンションラダーペダルスプリング)

商品番号	長さ(ミリ)	価格
63-TP	2"(50.8mm)	¥830
63-TP412	4-1/2"(114.3mm)	¥1,420
63-TP100	10"(254mm)	¥2,480



※テンションタイプのスプリングです。ラダーリターン等、用途に応じてご使用下さい。

☆アクスルシャフト関係

商品番号	太さ	長さ	価格	備考	商品番号	ナット価格(1ヶ)
16-98118	5/8"(15.87)	8"	¥3,600	両サイドネジ切り有	32-AN364-1018A	¥350
16-01004			¥4,680	片側ネジ切り有 ウッドラフキー仕様	32-01014 (100×24/64)	¥460
16-01055	3/4"(19.05)		¥7,490	ウッドラフキー仕様		



◎ QUICKSILVER用アクスルシャフト

#01-0020030 ¥4,590

(シャフト及びスリーブ一体・アルミ製)

#16-520 ¥1,900

(スチールシャフトのみ、プラスチックホイール用)

#16-530 ¥2,580

(スチールシャフトのみ、6"アルミホイール用)

#16-525 ¥3,180

(アルミ製シャフトスリーブ)

#32-AN364-1018A (ナット) ¥350(1ヶ)

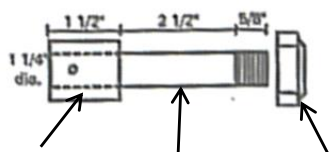
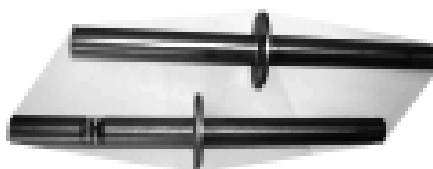
◎ MATCOブレーキホイール用シャフト

#16-MA830 ¥9,860

(9.75"(247.6mm)5/8"シャフト)

#32-AN320-10 ¥350

(キャッスルシャフトナット5/8-18)



シャフトスリーブ
(#16-525)

スチールシャフト
(#16-520)

NAT
(#32-AN364-1018A)

※ 6"アルミホイール(16-71166)を使用して、スーパーバルーンタイヤ(16-778,16-777)に変更する場合は、16-530、16-525&AN364-1018A、さらに6本のAN5-50A & NATが必要となります。

