

# 13<FUEL SYSTEM>燃料関係

## ★燃料タンクキャップ



※ゴム圧力式の燃料キャップです。(空気流入穴は開いておりませんので通常タンクに使用する場合は必ずタンク及びキャップに空気穴を開けて使用してください。)これらの商品は旧タイプRANSの燃料タンクキャップ(51015)及びオイルタンクキャップ(51009)に使用されていますが、あらゆるタンクのキャップとして使用できます。燃料タンクのRubber Diameter(圧着ゴム径)を確認の上ご注文下さい。

※サイズはインチ(ミリ)です。

商品番号	タンクキャップサイズ 使用可能範囲	Rubber Diameter 圧着ゴム径	Body Length ボディー径	Flange Diameter フランジ径	Top Plate Diameter トップレート径	価格
#13-51001	3/8"(9.52)×11/16"(17.46)	.375"(9.53)	.690"(17.53)	1.120"(28.45)	1.050"(26.67)	
#13-51002	7/16"(11.11)×11/16"(17.46)	.406"(10.31)	.690"(17.53)	1.120"(28.45)	1.050"(26.67)	¥3,490
#13-51003	1/2"(12.7)×11/16"(17.46)	.468"(11.89)	.660"(16.76)	1.120"(28.45)	1.050"(26.67)	
#13-51004	9/16"(14.29)×11/16"(17.46)	.550"(13.97)	.650"(16.51)	1.120"(28.45)	1.050"(26.67)	¥3,250
#13-51005	5/8"(15.88)×11/16"(17.46)	.612"(15.54)	.690"(17.53)	.970"(24.64)	1.050"(26.67)	
#13-51006	11/16"(17.46)×11/16"(17.46)	.656"(16.66)	.690"(17.53)	1.120"(28.45)	1.050"(26.67)	¥3,580
#13-51007	3/4"(19.05)×11/16"(17.46)	.719"(18.26)	.690"(17.53)	1.120"(28.45)	1.050"(26.67)	
#13-51008	13/16"(20.64)×11/16"(17.46)	.781"(19.84)	.690"(17.53)	1.120"(28.45)	1.050"(26.67)	¥3,900
#13-51009	7/8"(22.23)×11/16"(17.46)	.850"(21.59)	.690"(17.53)	1.120"(28.45)	1.050"(26.67)	
#13-51009-1	15/16"(23.81)×11/16"(17.46)	.906"(23.01)	.690"(17.53)	1.220"(30.99)	1.260"(32.00)	¥4,230
#13-51010	31/32"(24.61)×11/16"(17.46)	.937"(23.80)	.690"(17.53)	1.220"(30.99)	1.260"(32.00)	
#13-51011	1"(25.4)×1-3/16"(30.16)	.969"(24.61)	1.120"(28.45)	1.500"(38.10)	1.630"(41.40)	¥6,580
#13-51012	1-1/8"(28.58)×1-3/16"(30.16)	1.050"(26.67)	1.180"(29.97)	1.620"(41.15)	1.630"(41.40)	¥6,880
#13-51013	1-1/4"(31.75)×1-3/16"(30.16)	1.190"(30.23)	1.180"(29.97)	1.690"(42.93)	1.880"(47.75)	¥6,950
#13-51014	1-3/8"(34.93)×1-3/16"(30.16)	1.300"(33.02)	1.160"(29.46)	1.750"(44.45)	1.880"(47.75)	¥7,330
#13-51015	1-1/2"(38.1)×1-3/16"(30.16)	1.380"(35.05)	1.190"(30.23)	2.000"(50.80)	2.130"(54.10)	¥7,400
#13-51015-4	1-1/2"(38.1)×1-3/16"(30.16)	1.380"(35.05)	1.190"(30.23)	2.000"(50.80)	2.130"(54.10)	¥14,160
#13-51016	1-5/8"(41.28)×1-3/16"(30.16)	1.530"(38.86)	1.190"(30.23)	2.000"(50.80)	2.190"(55.63)	¥7,630
#13-51017	1-3/4"(44.45)×1-3/16"(30.16)	1.630"(41.40)	1.190"(30.23)	2.220"(56.39)	2.310"(58.67)	¥7,770
#13-51018	1-7/8"(47.63)×1-3/16"(30.16)	1.750"(44.45)	1.120"(28.45)	2.310"(58.67)	2.310"(58.67)	¥8,000
#13-51019	2"(50.8)×1-3/16"(30.16)	1.950"(49.53)	1.070"(27.18)	2.430"(61.72)	2.560"(65.02)	¥8,150
#13-51019-4	2"(50.8)×1-3/16"(30.16)	1.950"(49.53)	1.070"(27.18)	2.430"(61.72)	2.560"(65.02)	¥12,010
#13-51020	2-1/8"(53.98)×1-3/16"(30.16)	2.060"(52.32)	1.250"(31.75)	2.690"(68.33)	2.650"(67.31)	¥8,670
#13-51021	2-1/4"(57.15)×1-3/16"(30.16)	2.250"(57.15)	1.250"(31.75)	2.630"(66.80)	2.810"(71.37)	¥9,420
#13-51022	2-3/8"(60.33)×1-3/16"(30.16)	2.310"(58.67)	1.190"(30.23)	2.780"(70.61)	2.910"(73.91)	¥11,370
#13-51023	2-1/2"(63.5)×1-3/16"(30.16)	2.470"(62.74)	1.180"(29.97)	2.970"(75.44)	3.190"(81.02)	¥9,940
#13-51023-4	2-1/2"(63.5)×1-3/16"(30.16)	2.470"(62.74)	1.180"(29.97)	2.970"(75.44)	3.190"(81.02)	¥16,900
#13-51024	2-5/8"(66.68)×1-3/16"(30.16)	2.530"(64.26)	1.250"(31.75)	3.000"(76.20)	3.190"(81.02)	¥12,440
#13-51025	2-3/4"(69.85)×1-3/16"(30.16)	2.690"(68.33)	1.190"(30.23)	3.190"(81.03)	3.300"(83.82)	¥13,780
#13-51026	2-7/8"(73.03)×1-3/16"(30.16)	2.860"(72.64)	1.150"(29.21)	3.250"(82.55)	3.500"(88.90)	¥15,280
#13-51027	3"(76.2)×1-3/16"(30.16)	2.940"(74.68)	1.150"(29.21)	3.450"(87.63)	3.500"(88.90)	¥17,160
#13-51027-4	3"(76.2)×1-3/16"(30.16)	2.940"(74.68)	1.150"(29.21)	3.450"(87.63)	3.500"(88.90)	¥22,880
#13-51028	3-1/4"(82.55)×1-3/16"(30.16)	3.180"(80.77)	1.190"(30.23)	3.530"(89.66)	3.870"(98.30)	¥21,260
#13-51029	3-1/2"(88.9)×1-3/16"(30.16)	3.380"(85.85)	1.250"(31.75)	3.750"(95.25)	4.160"(105.66)	¥22,040
#13-51030	3-3/4"(95.25)×1-3/16"(30.16)	3.620"(91.95)	1.590"(40.39)	4.430"(112.52)	4.500"(114.30)	¥22,620
#13-51031	4"(101.6)×1-3/16"(30.16)	3.940"(100.08)	1.190"(30.23)	4.440"(112.78)	4.750"(120.65)	¥22,880
#13-51427-4	3"(76.2)×1-3/16"(30.16)	2.940"(74.68)	1.150"(29.21)	3.450"(87.63)	3.500"(88.90)	¥23,920

## ★燃料ホース接続ジョイント



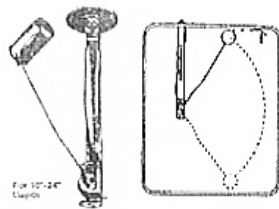
- #13-14135 ..... ¥3,970 (防止弁付)
- #13-13137 ..... ¥3,510 (防止弁無し)
- #58-MS28775-011... ¥210 (リペアー用Oリング)

※このホース接続継手は燃料ホースの接続及び切り離し時に使用する専用ジョイントです。ジョイント互方(オス・メス)に流出防止弁が付いていますので接続時には正常に流れますが、切り離し時には流出がストップしますので、燃料タンクに燃料が入った状態でも切り離しが容易に出来ます。流出防止弁の無いタイプはエアースピードメーター等のホース等にご使用下さい。ジョイント径は内径1/4"(6.35mm)のホース用です。

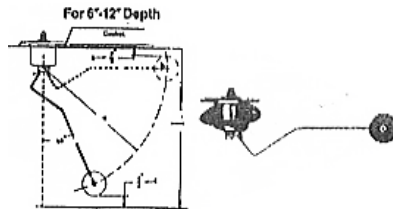
## ☆フロート式燃料計(2"-12V D/C)



#81-5302 ..... ¥31,800  
(セット価格)  
#81-5302-M ..... ¥16,200  
(メーターのみ)



#81-5303 ..... ¥17,980  
(センサーのみ)  
(タンク深さ 10~24"(25.4~60.9cm))



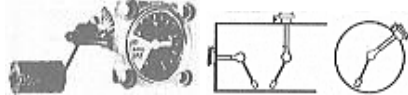
#81-DV04 ..... ¥17,980  
(センサーのみ)  
(タンク深さ 6~23"(15.2~58.4cm))

これらはフロート式の燃料計です。12VD/Cを使用します。これらの計器には専用フロートセンサーは含まれています。専用フロートの長さは調整も出来ますが、燃料タンクの形状(深さ)により調整幅が異なりますので、使用タンクに合わせてお選び下さい。

## ☆MECHANICAL FUEL GAUGE

(メカニカル簡易燃料計)

MECHANICAL FUEL GAUGE



#13-16700 ..... ¥14,300  
(2" ブラックフェイス)

※電源を必要としないメカニカルゲージです。フロートアームの長さは12"(304.8mm)で調整可能ですのでタンクに合わせて調整してください。取付ビス及びガスケット含まれていますので、適当な場所に穴を開けて取り付けてください。

## ☆フロートタイプ簡易燃料ゲージ

#81-FST05 ..... ¥8,900  
#AN867-6F ..... ¥2,790



※プラスチックチューブ製の簡易燃料計です。Fuelタンクに直接ネジ込み、中のゲージの高低で燃料の残量が確認できます。センサーの長さは8"(203mm)です。チューブの残量ゲージの稼働範囲は5.5"(139mm)です。必要に応じてAN867-6フィッティング(アルミ製)も合わせてお求め下さい。

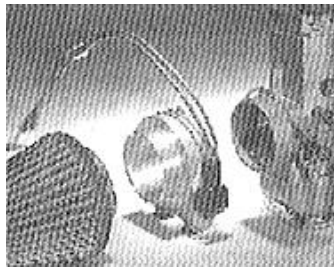
## 10<CARBURETOR HEATERS>キャブヒーターシステム(BING54キャブ)

#26-CBH-01 ..... ¥39,800(シングルキャブ用)  
#26-CBH-02 ..... ¥73,480(ツインキャブ用)  
#26-CBH-03 ..... ¥68,700(水冷エンジン用)

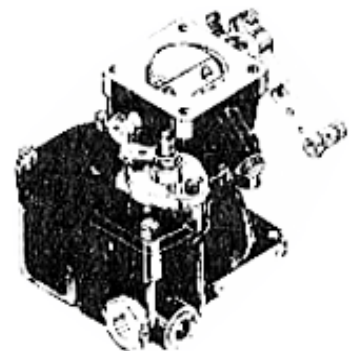
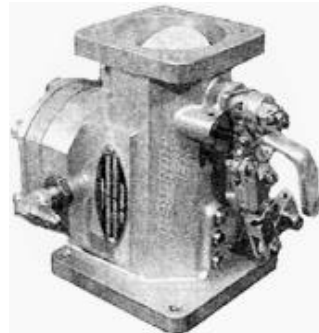
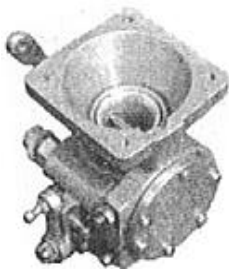
※これらのキャブヒーターはBING54(Rotax Engine)用のシステムです。シングルキャブ用、ツインキャブ用及び水冷エンジン用がございます。

水冷エンジン(Rotax582)の場合は、ツインキャブ用又はウォーターヒーターをご使用下さい。

キャブアイシングは航空機にとっては重要な問題です。これらのシステムを使用する事によって防止しなければなりません。水冷エンジン用はラジエターの温水を利用します。シングル、ツイン用はEngineのライティングコイル(A/C)を使用しますので、12V(D/C)は必要としません。



## ☆<AEROBATIC CARB>エアロバティック ダイアフラム キャブレター



※お問合せ下さい。