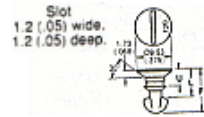
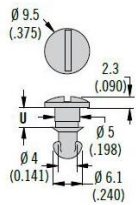


## 29<SOUTHCO FASTENERS> #82

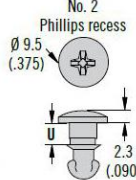
### Flush Slotted



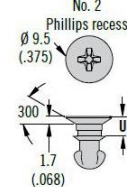
### Oval Slot



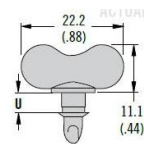
### Oval Recess



### Flush Recess



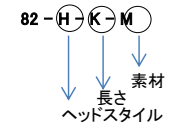
### Wing



FLUSH HEAD		OVAL SLOT		OVAL RECESS		FLUSH RECESS		WING HEAD	
商品番号	価格	商品番号	価格	商品番号	価格	商品番号	価格	商品番号	価格
82-14-120-16	¥310	82-11-100-16		82-11-100-20	¥310	82-19-120-20	¥270	82-28-100-16	¥240
		82-11-120-16	¥340	82-11-120-20	¥260	82-19-140-20		82-28-120-16	¥380
82-14-180-20		82-11-140-16		82-11-140-20	¥300	82-19-160-20	¥240	82-28-140-16	¥230
82-14-220-20	¥190	82-11-160-16	¥360	82-11-160-20	¥440	82-19-180-20	¥340	82-28-160-16	¥240
82-14-240-20		82-11-180-16	¥380	82-11-180-20	¥370	82-19-200-20	¥270	82-28-180-16	¥210
		82-11-200-16	¥350	82-11-200-20	¥440	82-19-220-20	¥310	82-28-200-16	¥220
		82-11-220-16	¥210	82-11-220-20	¥310			82-28-220-16	¥240
		82-11-240-16	¥360	82-11-240-20	¥440			82-28-240-16	
		82-11-260-16	¥350	82-11-280-20	¥270			82-28-260-16	¥230
								82-28-280-16	¥330
								82-28-300-16	¥230
								82-28-320-16	¥210
								82-28-340-16	



### 商品番号の表示方法



### ※ヘッドスタイル

- ・11 Oval Slot
- ・12 Wing head
- ・19 Oval Phillips Recess
- ・28 Flush Phillips Recess

### ※長さ Stud Length/留金具(素材)の厚み

サイズ	インチ(ミリ)
100	.090~.110(2.3~2.8)
120	.110~.130(2.8~3.3)
140	.130~.150(3.3~3.8)
160	.150~.170(3.8~4.3)
180	.170~.190(4.3~4.8)
200	.190~.210(4.8~5.3)
220	.210~.230(5.3~5.8)
240	.230~.250(5.8~6.3)
260	.250~.270(6.3~6.9)
280	.270~.290(6.9~7.4)
300	.290~.310(7.4~7.9)
320	.310~.330(7.9~8.4)
340	.330~.350(8.4~8.9)
360	.350~.370(8.9~9.4)
380	.370~.390(9.4~9.9)
400	.390~.410(9.9~10.4)

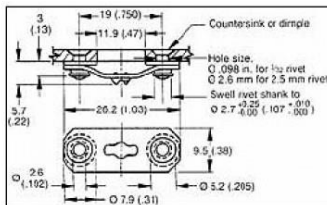
### ※素材

- ・16 Steel
- ・20 Stainless steel

## ★留(受け)プレート

#29-82-35-30215 ..... ¥220

(リベット留タイプ)



※ リベット留タイプの受けプレートに使用するリベットは(3/32"-1/4 アルミリベット)です。リベットのページをご確認下さい。

#29-RING-W/S ..... ¥70

(リングワッシャー)

#29-ST-W/S ..... ¥50

(外れ留めワッシャー)

#29-SP-W/S ..... ¥50

(スプリング)

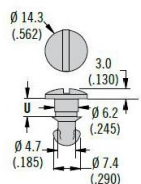
#29-PL-W/S ..... ¥30

(プラスチック ワッシャー)

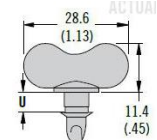
※これらの商品はカウリング等の留め金具として使用します。使用機体及び留め素材の厚みに合わせてお選び下さい。  
参考:RANS(S6ES)のカウリングは#29-82-19-180-20のファスナー及び#29-82-35-302-15のプレートが使用されています。

## 29<SOUTHCO FASTENERS> #85

### Oval Slot



### Wing



### OVAL SLOT

商品番号	価格
85-11-100-20	¥180
85-11-140-20	¥290
85-11-160-20	¥320
85-11-180-20	¥330
85-11-200-20	¥280
85-11-220-20	¥290
85-11-240-20	¥320
85-11-260-20	¥380
85-11-280-20	¥320
85-11-300-20	¥460

### WING HEAD

商品番号	価格
85-12-140-16	¥290
85-12-160-16	¥280
85-12-180-16	¥270
85-12-200-16	¥280
85-12-220-16	¥380
85-12-260-16	
85-12-280-16	
85-12-300-16	
85-12-320-16	
85-12-340-16	
85-12-360-16	
85-12-380-16	
85-12-400-16	

¥270

## ★留(受け)プレート

#29-85-35-29515 ..... ¥270

(リベット留タイプ)



#29-85-35-29520 ..... ¥480

(リベット留タイプ・ステンレス)



## ★CAMLOC 2600 2700 SERIES RETAINING WASHERS

#85-2600-LW ..... ¥80

#85-2600-SW-2 ..... ¥210



### 38<SHEET METAL SCREWS>メタルネジ



(AN530)

NO.	太さ インチ(ミリ)	長さ インチ(ミリ)	商品番号	価格(Phillips $\oplus$ )		価格(Slotted $\ominus$ )	
				A	B	A	B
4	.112 (3.84)	1/4(6.36)	38-AN530-4-1/4A・B				
		3/8(9.53)	38-AN530-4-3/8A・B				¥15
		1/2(12.70)	38-AN530-4-1/2A・B	¥20	¥20	¥20	¥30
		5/8(15.88)	38-AN530-4-5/8A・B				
		3/4(19.05)	38-AN530-4-3/4A・B			¥60	
6	.137 (3.47)	3/8(9.53)	38-AN530-6-3/8A・B		¥20	¥50	
		1/2(12.70)	38-AN530-6-1/2A・B	¥10	¥15		
		5/8(15.88)	38-AN530-6-5/8A・B		¥20	¥60	
		3/4(19.05)	38-AN530-6-3/4A・B		¥20		
8	.163 (4.14)	3/8(9.52)	38-AN530-8-3/8A・B	¥10	¥30		
		1/2(12.70)	38-AN530-8-1/2A・B		¥20	¥15	
		5/8(15.88)	38-AN530-8-5/8A・B		¥25		
		3/4(19.05)	38-AN530-8-3/4A・B	¥15	¥30		
		1(25.40)	38-AN530-8-1A・B		¥25	¥20	
10	.186 (4.72)	1/2(12.70)	38-AN530-10-1/2A・B	¥15		¥30	
		5/8(15.88)	38-AN530-8-5/8A・B		¥30		
		3/4(19.05)	38-AN530-10-3/4A・B	¥20		¥40	
		1(25.40)	38-AN530-10-1A・B				

※使用するナット(プレート)関係はNATのページをご確認下さい。

### 38<TRUSS HEAD TYPE A STAINLESS>ステンレスネジ



NO.	太さ インチ(ミリ)	長さ インチ(ミリ)	商品番号	価格 (Phillips $\oplus$ )		価格 (Slotted $\ominus$ )	
				A	B	A	B
4	.112 (3.84)	6.36	38-AN530-4-1/4A	¥10		¥15	
		9.53	38-AN530-4-3/8A			¥30	
		12.70	38-AN530-4-1/2A	¥15		¥15	
6	.137 (3.47)	6.36	38-AN530-4-1/4A	¥15		-	
		9.52	38-AN530-6-3/8A			¥10	¥10
		12.70	38-AN530-6-1/2A				
		15.88	38-AN530-6-5/8A			¥15	¥20
		19.05	38-AN530-6-3/4A				
8	.163 (4.14)	9.52	38-AN530-8-3/8A				
		12.70	38-AN530-8-1/2A	¥15			¥20
		15.88	38-AN530-8-5/8A				
		19.05	38-AN530-8-3/4A	¥20		¥30	
		5.40	38-AN530-8-1A			¥50	
10	.186 (4.72)	31.75	38-AN530-8-1-1/4A	¥25		¥410	
		9.52	38-AN530-8-3/8A			-	
		12.70	38-AN530-10-1/2A	¥20		¥30	
		15.88	38-AN530-8-5/8A	¥25		¥20	
		19.05	38-AN530-10-3/4A	¥20		¥70	
		5.40	38-AN530-10-1A	¥30			
		31.75	38-AN530-8-1-1/4A	¥40		¥30	

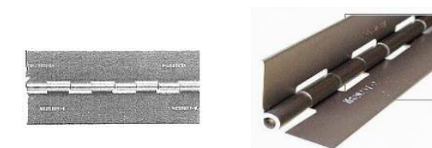
### 58<PIANO HINGE> ピアノヒンジ

★MS20001P/MS20257P・MS20257C(AN257)

商品番号	オープン幅 インチ(cm)	厚み インチ(mm)	価格		備考
			(6Ft/1.8m)	(3Ft/0.9m)	
58-MS20257P1	3/4 (19.05)	0.032 (0.81)	¥3,600	¥1,900	ノーマル タイプ
58-MS20257P2	1-1/16 (26.9)		¥4,000	¥2,200	
58-MS20257P3	1-1/4 (31.75)	0.040 (1.01)	¥4,200	¥2,300	
58-MS20257P4	1-1/2 (38.1)		¥4,600	¥2,500	
58-MS20257P5	2 (50.8)	0.051 (1.29)	¥5,300	¥2,900	
58-MS20257C1	3/4 (19.05)	0.031 (0.78)	¥5,820	¥2,910	ステンレス タイプ
58-MS20257C2	1-1/16 (26.9)	0.037 (0.94)	¥5,060	¥2,530	
58-MS20257C3	1-1/4 (31.75)	0.050 (1.27)	¥7,320	¥3,790	
58-MS20257C4	1-1/2 (38.1)		¥6,780	¥3,390	
58-MS20257C5	2 (50.8)	0.062 (1.57)	¥9,720	¥4,860	
58-MS20001P3	1-1/4 (31.75)	0.40 (1.01)	¥17,000	¥9,400	ハイグレード タイプ
58-MS20001P4	1-1/2 (38.1)		¥18,000	¥9,900	
58-MS20001P5	1-3/4 (44.45)	0.51 (1.29)	¥19,000	¥10,400	
58-MS20001P6	2 (50.8)		¥19,800	¥10,900	

※ MS20257 は折り曲げ加工ヒンジです。

※ MS20001P は一体成型タイプヒンジです。



### 58<PIANO HINGE PIN> ピアノヒンジピン

#58-49000・・・¥1,900

※ .089"(2.26mm) 長さ6Ft(1.8m)

